





# PORTFOLIO

Soluções em armazenagem e equipamentos logísticos  
para todos os setores da indústria

# OFERECENDO QUALIDADE E SEGURANÇA NA SUA ARMAZENAGEM

A cobersteel atua no segmento de infraestrutura flexível para armazenagem e cobertura, além de equipamentos logísticos para indústria, e está capacitada a atender todos os seus clientes de forma integrada. Seus fundadores atuam no mercado há mais de 20 anos e desde a sua fundação aplicam métodos de inovação e empreendedorismo, prestando serviços de alta qualidade com agilidade e segurança.

-  Tecnologia avançada e equipe altamente capacitada
-  Soluções Industriais feitas para facilitar seus projetos





**SOBRE NÓS**



# SERVIÇO E INFRAESTRUTURA COMPLETA PARA O SEU PROJETO

Nosso principal objetivo é entregar nossos projetos e obras o mais completos e detalhados possível, visando sua satisfação.

[www.cobersteel.com.br](http://www.cobersteel.com.br)

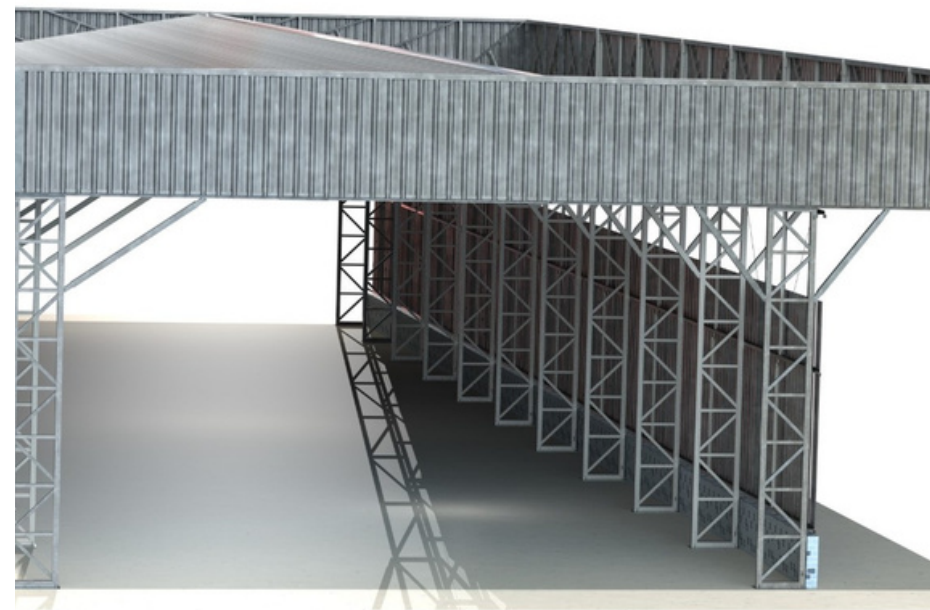
## Missão

Ser o principal parceiro de nossos clientes na busca contínua pela excelência na logística e armazenamento dos produtos da sua indústria e negócio.

## Visão

Ser reconhecido como a melhor empresa nacional e internacional no ramo de coberturas e equipamentos logísticos para a indústria.





## ● GALPÃO LONADO

Conta com uma cobertura em lona vinílica, que garante a impermeabilidade contra agentes externos, como chuva e umidade, além de proteção contra raios UV, anti mofo, anti fungos e retardante de fogo.

## ● GALPÃO METÁLICO

As telhas metálicas são extremamente resistentes, feitas de aço galvanizado (revestimento de zinco) e galvalume (revestimento de zinco, alumínio e silício), são leves, fáceis de transportar e montar.

## ● GALPÃO PERSONALIZADO

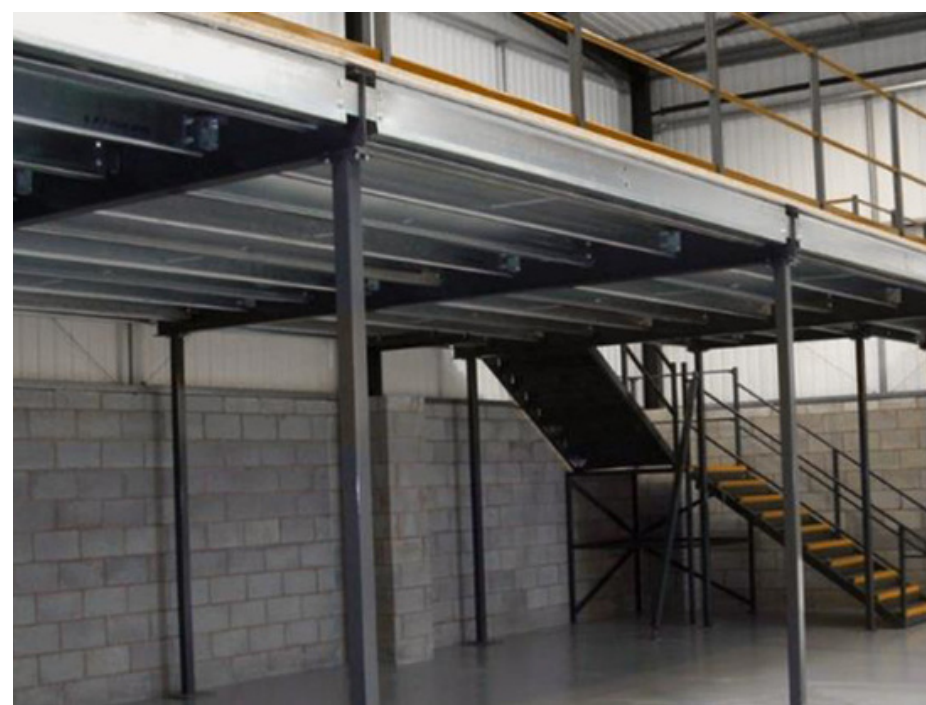
Temos uma equipe dedicada para projetos únicos, criando soluções para suas necessidades de maneira planejada e otimizada.

## ● NIVELADORA DE DOCA

São equipamentos utilizados para os processos de carga e descarga de mercadorias, desempenhando a função de ponte entre a doca e o caminhão, garantindo segurança e estabilidade na operação de transferir as cargas.

# NOSSOS PRODUTOS

Qualidade, resistência, durabilidade  
e segurança para sua obra



# NOSSOS PRODUTOS

Qualidade, resistência, durabilidade  
e segurança para sua obra

[www.cobersteel.com.br](http://www.cobersteel.com.br)

## ● ABRIGO DE DOCA

Tem como principal função fazer a vedação entre o caminhão e a porta, funciona como protetor das docas e dos veículos durante o processo de carga e descarga.

## ● CALÇO DE RODAS

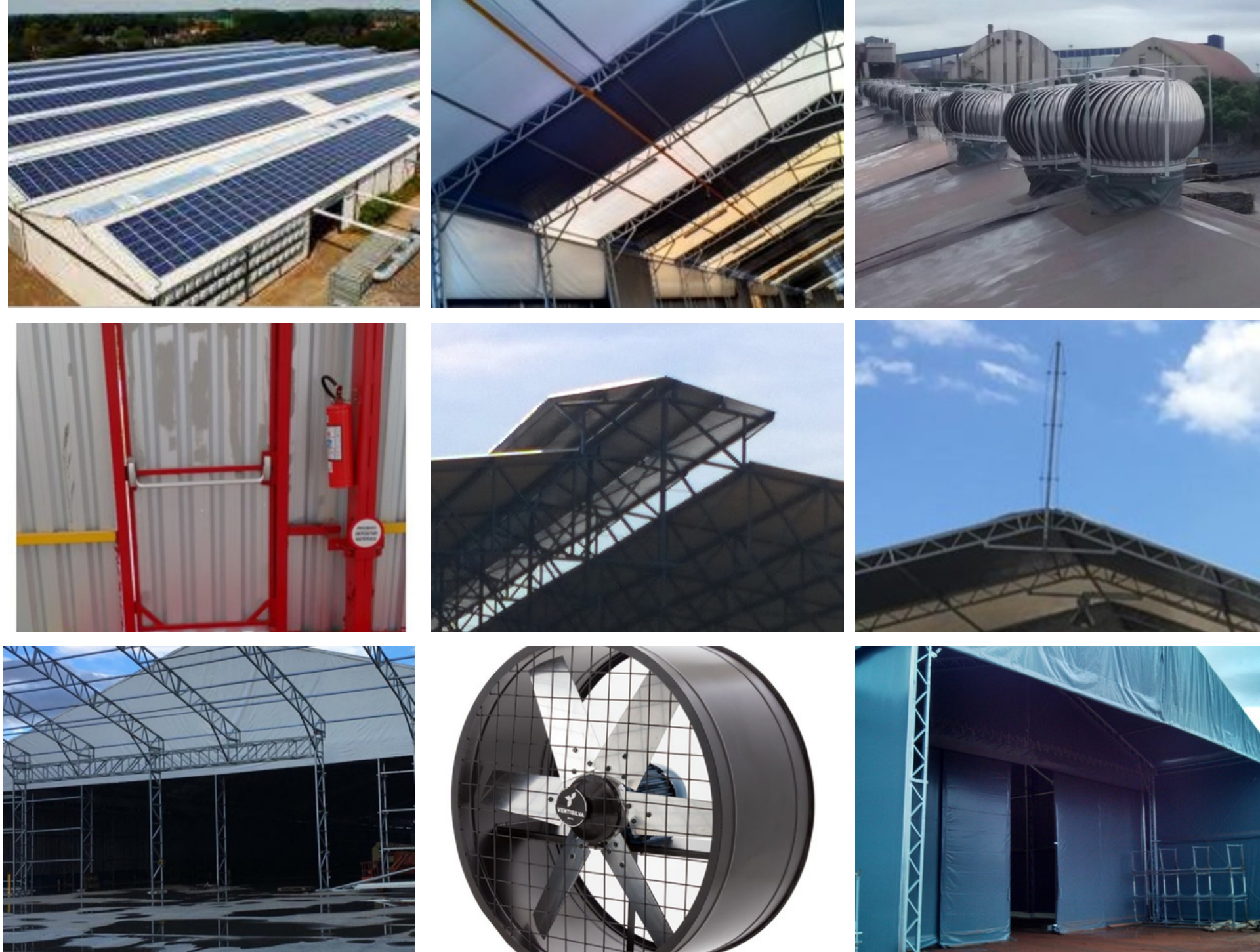
É um equipamento feito para travar as rodas do caminhão no período em que está parado para carga e descarga.

## ● COBERTURA DE ESTACIONAMENTO

É uma estrutura montada para cobrir carros em vagas a céu aberto de uso pessoal ou empreendimentos como, supermercados, shoppings, condomínios, entre outros. A cobertura reduz em quase 100% a luz solar e raios UV, e podem também ser utilizados para compor o sistema de drenagem da chuva através da utilização de calhas.

## ● MEZANINO

É uma instalação a mais, para que a área útil industrial possa ser expandida. Permite que os espaços de trabalho sejam construídos acima do nível do piso fabril.



- CALHAS
- EXAUSTOR EÓLICO
- ILUMINAÇÃO DE LED
- LINHA DE VIDA FIXA
- SPDA
- LINHA DE VIDA MÓVEL
- PORTA DE EMERGÊNCIA
- MARQUISE
- VIGA DE TRANSIÇÃO DE 10 A 20M
- PROTEÇÃO DE COLUNA
- JANELA DE VENTILAÇÃO
- FRONTAL RECUADA
- VENTILADORES AXIAIS
- PLACA SOLAR FOTOVOLTAICA
- LANTERNIM

## ALGUNS DOS NOSSOS ACESSÓRIOS

Qualidade, resistência, durabilidade  
e segurança para sua obra



OUTROS SERVIÇOS

# SOLUÇÕES INDUSTRIAIS FEITAS PARA FACILITAR SEUS PROJETOS

## Montagem

Confie em nosso time de profissionais altamente qualificados, certificados e habilitados em trabalhos em altura, para realizar as montagens adequadas de suas estruturas, galpões e demais construções que realizamos.

## Desmontagem

Deixe com nossa equipe de técnicos profissionais a desmontagem de estruturas metálicas com os devidos cuidados, a desinstalação segue todas as normas necessárias para segurança do ambiente e dos colaboradores.

## Manutenção

Evite danos e acidentes nas suas estruturas e galpões, preservando o ambiente e mantendo a integridade e o pleno funcionamento das edificações e demais estruturas, com inspeções técnicas rotineiras e preventivas.

# PROJETOS RECENTES

CONHEÇA

## Projeto 1

ÁREA 1930 "ALMOXARIFADO" (1500m<sup>2</sup>)  
Galpão 30x50x8,0m (Lona)

## Projeto 2

ÁREA 1925 "OFICINA DE EQUIPAMENTOS" (1000m<sup>2</sup>)  
Galpão 15,20x66x15,0m (Lona)

## Projeto 3

ÁREA 1965 "TESTEMUNHO" (525m<sup>2</sup>)  
Galpão 21x25x5,0m (Lona)

Todas as nossas Coberturas são projetadas conforme Norma ABNT (NBR- 8800 e NBR 6123) com estrutura em aço galvanizado à fogo conforme Norma ABNT (NBR 6323) e Lona PVC com tecido de poliéster de alta tenacidade, com tratamento autoextinguível, aditivos antimofa, anti fungo e impermeável. Montagem conforme normas regulamentadoras.



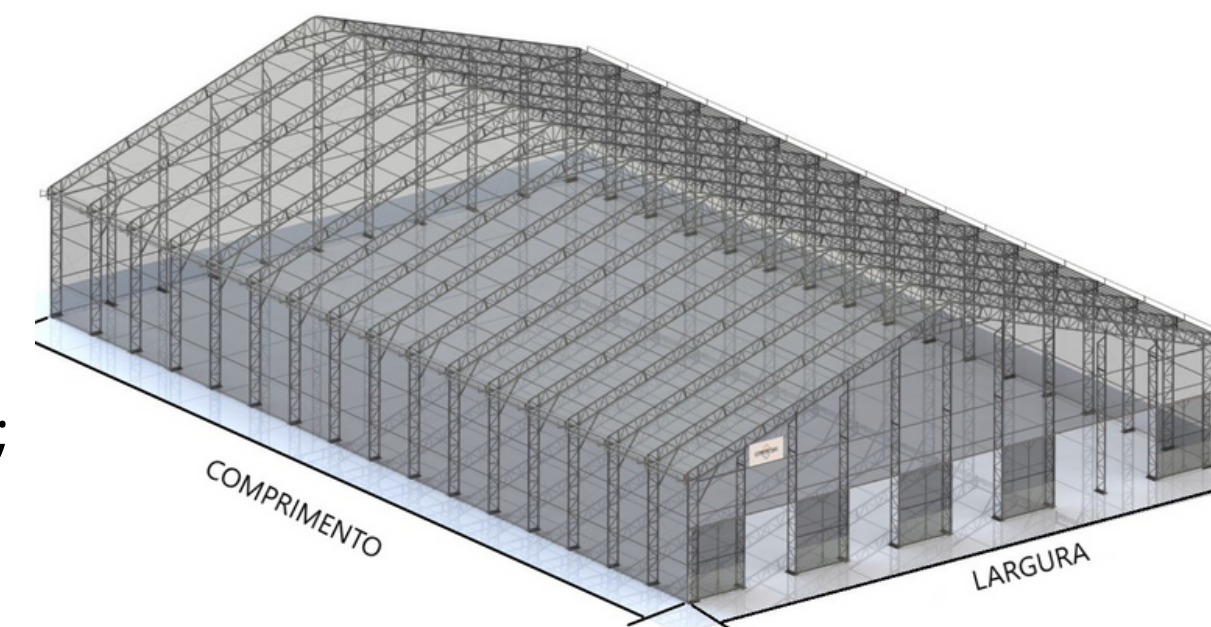
# CARACTERÍSTICAS E VANTAGENS

CONHEÇA

Consulte abaixo nossas opções de galpões modelo padrão, com vãos totalmente livre.

Largura Vão Livre (m)	10	15	20	25	30	35	40	45	50
Pé direito (m)	5,0 e 6,0	5,0 e 6,0	6,0	6,0	6,0	6,0	6,0	6,0	6,0
Alt. Central (m)	7,0 e 8,0	8,0 e 9,0	9,80	10,40	10,40	12,20	13,20	14,10	14,70
Comprimento	Múltiplos de 5,0 em 5,0 metros								
Observação	Para medidas fora de padrão, consultar o nosso departamento técnico de engenharia. Projetos especiais são disponibilizados apenas para venda.								

- Melhoramento do espaço em m<sup>2</sup>;
- Não precisa de Habite-se;
- Livre de IPTU e ISSQN;
- Durabilidade metálica até 40 anos;
- 10 anos de garantia nas estruturas metálicas;
- Montagem rápida e segura;
- Dispensa fundação na maioria dos casos;
- Projetos completos com emissão de laudos técnicos e ART;
- Aberturas com vigas de transição com vãos livres de 10 a 20m;
- Portas corrediças de 5 a 6m de altura;
- 5 anos de garantia nas lonas de PVC de poliéster;
- Lonas certificadas e aprovadas pelo Corpo de Bombeiros;



CONHEÇA

# POR QUE ESCOLHER A COBERSTEEL?

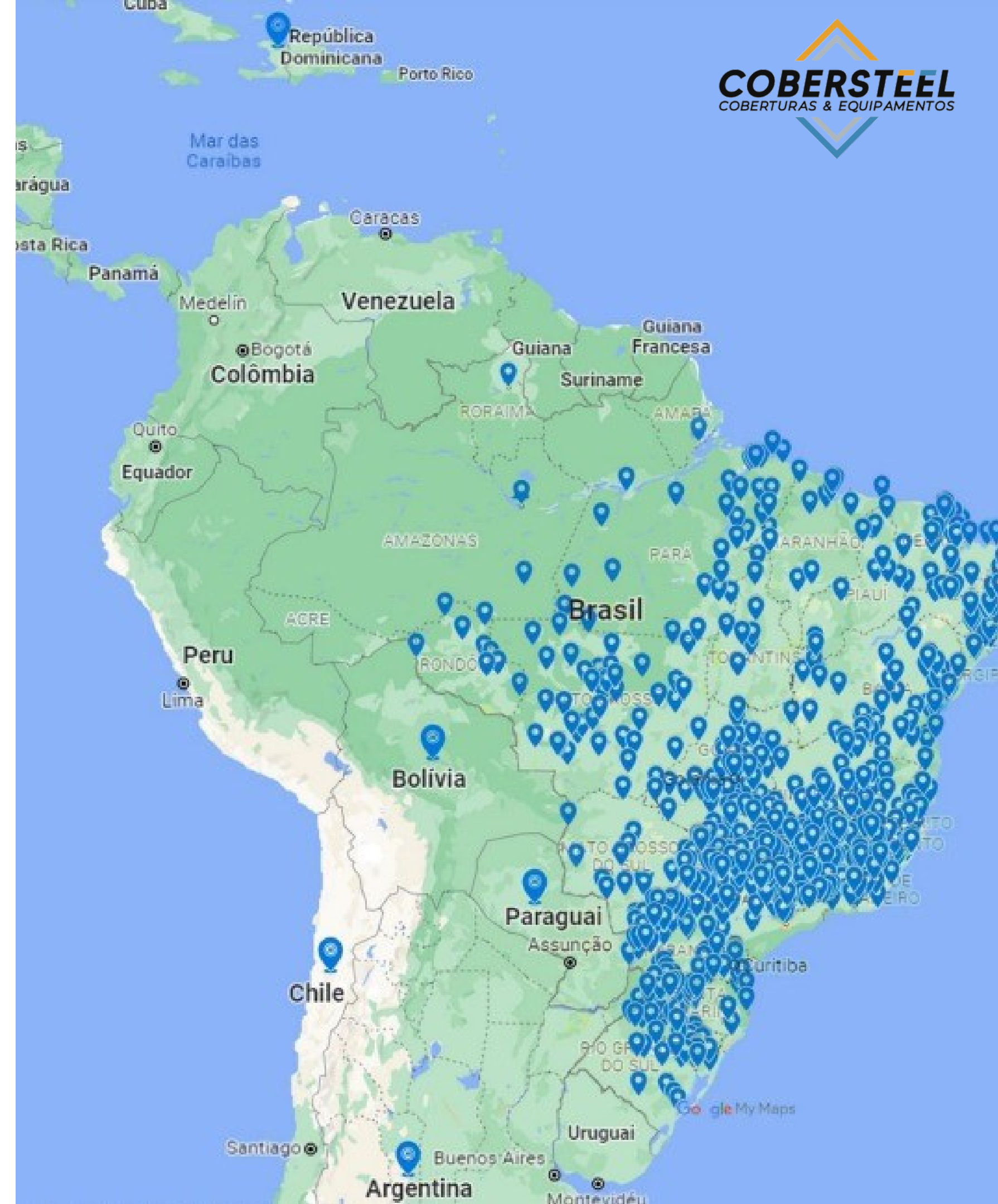
- Qualidade, segurança e o cliente em primeiro lugar.
- Agilidade no atendimento.
- Planejamento logístico para atender a sua demanda dentro do seu tempo.
- Oferecemos a solução que o seu negócio precisa.
- Preços competitivos.
- Temos responsabilidade social e ambiental.
- Todos os projetos são desenvolvidos, calculados e executados em conformidade com as normas nacionais e internacionais.
- Somos o seu parceiro confiável!



# ÁREA DE ATUAÇÃO

Contate-nos

A CoberSteel está localizada na cidade de Ibaté no estado de São Paulo e nossa estrutura permite-nos atuar em todo o território nacional e internacional, sem variação na qualidade dos produtos e serviços oferecidos. Hoje atuamos em plena atividade em toda a América Latina.



# CLIENTES COBERSTEEL

Execução dos projetos:

E.F Engenharia & Consultoria



# CLIENTES COBERSTEEL

Execução dos projetos:

E.F Engenharia & Consultoria



# ALGUMAS EMPRESAS QUE CONFIARAM EM NOSSO TRABALHO



 [www.cobersteel.com.br](http://www.cobersteel.com.br)

# NOSSOS CASES QUE ATENDEM A SUA DEMANDA



AGRONEGÓCIO



ALIMENTOS E BEBIDAS



CONSTRUÇÃO E ENGENHARIA



FERTILIZANTES



TRANSPORTE E LOGÍSTICA



PAPEL E CELULOSE



ENERGIA E MINERAÇÃO



VEÍCULOS E PEÇAS



AÇÚCAR E ETANOL

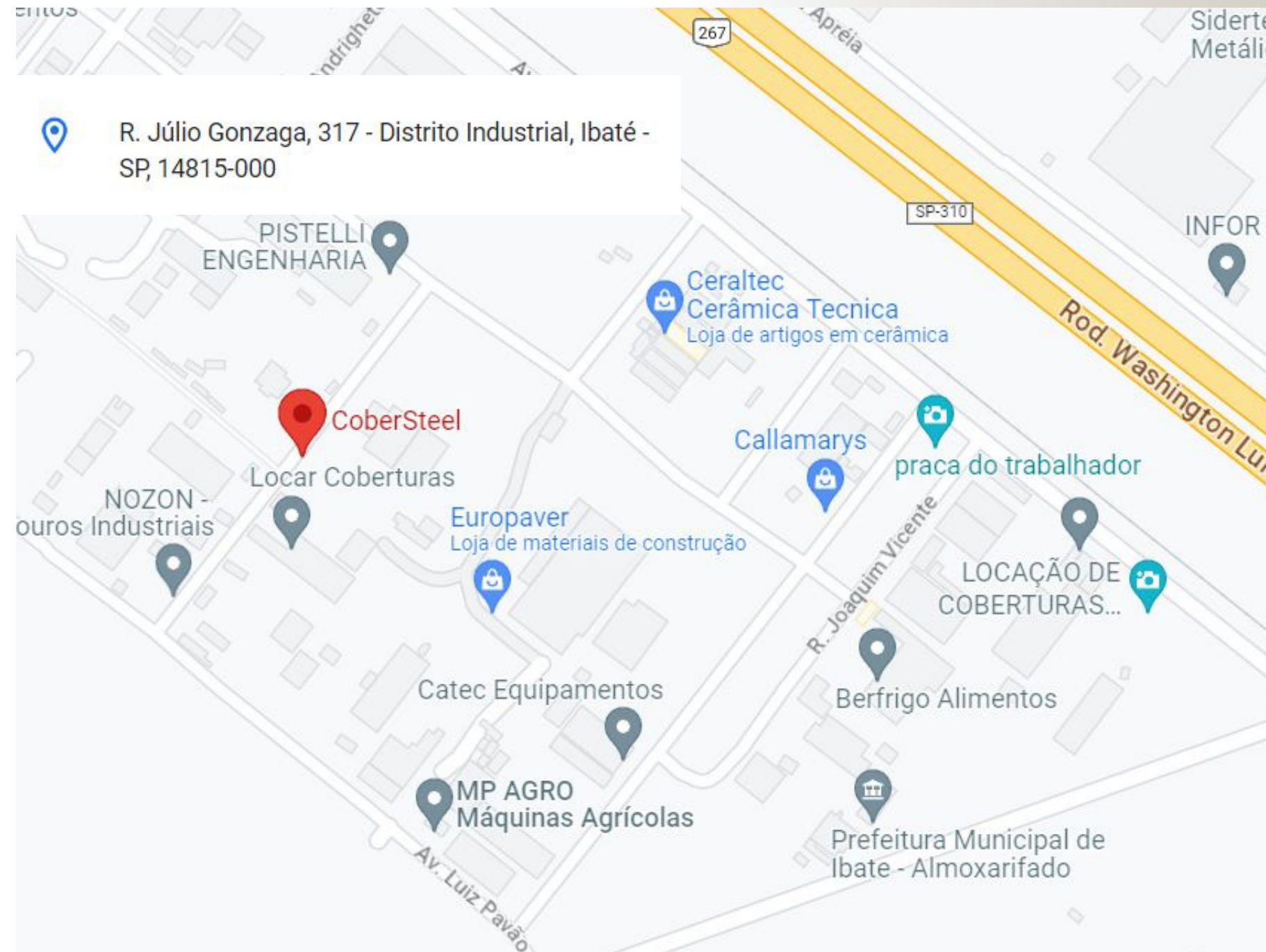


INDÚSTRIA, ÓLEO E GÁS



VAREJO E ATACADO

# ONDE ESTAMOS



R. Júlio Gonzaga, 317 - Distrito Industrial, Ibaté - SP, 14815-000

**Entre em contato conosco e  
faça sua cotação!**



[www.cobersteel.com.br](http://www.cobersteel.com.br)



(16) 99797-7613



Rua Júlio Gonzaga, 317 - Distrito Industrial - Ibaté SP



# OBRIGADO

A grande missão da nossa empresa será sempre a satisfação dos nossos clientes.